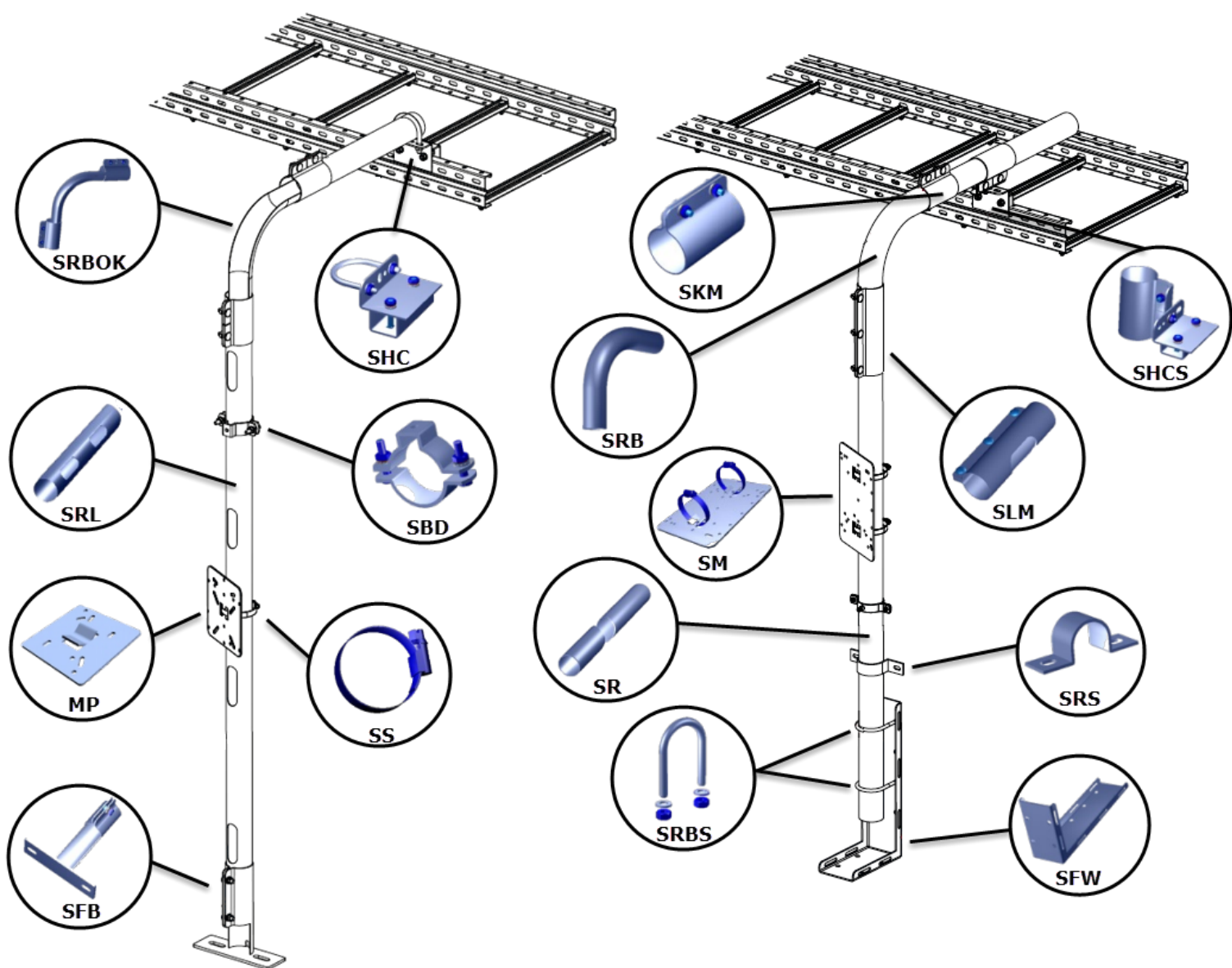


CATALOGUS 2021

Kabelbeschermbuis 30/48/60mm



- 4.1 Kabelbeschermbuis - SR / SRL / SRST
- 4.2 Bocht 45° / 90° - SRB / SRBO / SRBOK
- 4.3 T-stuk - STO / STVO / STVBG / SRLT
- 4.3 Montage unit - SSCH / SST
- 4.4 Naamplaathouder - SBS
- 4.4 Vloerbevestiging - SFB / SFW
- 4.4 U-beugel - SRBS
- 4.5 Koppelstuk - LSKM / SKM / SKML / SLM
- 4.6 Montageplaat - SAS / SMI / SMII / SMIII
- 4.6 Buisklem - SS9 / SS12
- 4.7 Montageplaat MP - 101 / 102 / 105 / 106 / 108 / 109 / 113 / 116
- 4.8 Muur-, Pendel bevestigingsbeugel - SBD
- 4.8 Hele Kapbeugel - SRS
- 4.8 Wandbeugel - WHS / WHSD
- 4.8 Vast- Draaibare Buisbevestiging - SHC / SHCS
- 4.9 Montageklem - BKW / BKW40 / BKS / BKS40
- 4.9 Eindtulle - SEO / SEG
- 4.9 Kantbescherming - SK
- 4.9 Randbescherming - SKR
- 4.9 Waarschuwingsschild - SWS
- 4.9 Zinkspray

Kabelbeschermbuis gesloten 30mm

Uitvoeringen:

- Thermisch verzinkt - HG
- Roestvaststaal 304 (1.4301) - SS4
- Roestvaststaal 316 (1.4571) - SS6 (op aanvraag)



Productcode	Kabelbeschermbuis 30mm			
	Dikte (mm)	Lengte (mm)	Finish	Gewicht (Kg)
SR30-3-HG	1,5	3000	HG	3,6
SR30-3-SS4	1,5	3000	SS-304	3,6
SR30-3-SS6	1,5	3000	SS-316	3,6
SR30-6-HG	1,5	6000	HG	7,2
SR30-6-SS4	1,5	6000	SS-304	7,2
SR30-6-SS6	1,5	6000	SS-316	7,2

Kabelbeschermbuis gesloten 48mm

Uitvoeringen:

- Thermisch verzinkt - HG
- Roestvaststaal 304 (1.4301) - SS4
- Roestvaststaal 316 (1.4571) - SS6 (op aanvraag)



Productcode	Kabelbeschermbuis 48mm			
	Dikte (mm)	Lengte (mm)	Finish	Gewicht (Kg)
SR48-3-HG	2,0	3000	HG	7,0
SR48-3-SS4	2,0	3000	SS-304	7,0
SR48-3-SS6	2,0	3000	SS-316	7,0
SR48-6-HG	2,0	6000	HG	14,0
SR48-6-SS4	2,0	6000	SS-304	14,0
SR48-6-SS6	2,0	6000	SS-316	14,0

Kabelbeschermbuis gesloten 60mm

Uitvoeringen:

- Thermisch verzinkt - HG
- Roestvaststaal 304 (1.4301) - SS4
- Roestvaststaal 316 (1.4571) - SS6 (op aanvraag)



Productcode	Kabelbeschermbuis 60mm			
	Dikte (mm)	Lengte (mm)	Finish	Gewicht (Kg)
SR60-3-HG	2,0	3000	HG	8,7
SR60-3-SS4	2,0	3000	SS-304	8,7
SR60-3-SS6	2,0	3000	SS-316	8,7
SR60-6-HG	2,0	6000	HG	17,4
SR60-6-SS4	2,0	6000	SS-304	17,4
SR60-6-SS6	2,0	6000	SS-316	17,4

Kabelbeschermbuis sleufgaten 30mm

Met 15 ovaal gelaserde sleufgaten, oxide-vrije snijkant om scherpe randen te voorkomen.

Uitvoeringen:

- Thermisch verzinkt - HG
- Roestvaststaal 304 (1.4301) - SS4



Productcode	Kabelbeschermbuis 30mm, sleufgat 55x20mm			
	Dikte (mm)	Lengte (mm)	Finish	Gewicht (Kg)
SRL30-6-HG	1,5	6000	HG	7,0
SRL30-6-SS4	1,5	6000	SS-304	7,0

Kabelbeschermbuis sleufgaten 48mm

Met 15 ovaal gelaserde sleufgaten, oxide-vrije snijkant om scherpe randen te voorkomen.

Uitvoeringen:

- Thermisch verzinkt - HG
- Roestvaststaal 304 (1.4301) - SS4



Productcode	Kabelbeschermbuis 48mm, sleufgat 100x28mm			
	Dikte (mm)	Lengte (mm)	Finish	Gewicht (Kg)
SRL48-6-HG	2,0	6000	HG	13,6
SRL48-6-SS4	2,0	6000	SS-304	13,6

Kabelbeschermbuis sleufgaten 60mm

Met 15 ovaal gelaserde sleufgaten, oxide-vrije snijkant om scherpe randen te voorkomen.

Uitvoeringen:

- Thermisch verzinkt - HG
- Roestvaststaal 304 (1.4301) - SS4



Productcode	Kabelbeschermbuis 60mm, sleufgat 100x28mm			
	Dikte (mm)	Lengte (mm)	Finish	Gewicht
SRL60-6-HG	2,0	6000	HG	17,0
SRL60-6-SS4	2,0	6000	SS-304	17,0

Kabelbeschermbuis sleufgaten 60mm

Sleufgaten 90x40mm, Lengte 2 mtr.

Uitvoeringen:

- Thermisch verzinkt - HG
- Roestvaststaal 304 (1.4301) - SS4



Productcode	Kabelbeschermbuis 60mm, sleufgat 90x40mm			
	Dikte (mm)	Lengte (mm)	Finish	Gewicht
SRST60-6-HG	2,0	2000	HG	5,8
SRST60-6-SS4	2,0	2000	SS-304	5,8

Bocht 45° gesloten 30/48/60mm

Uitvoeringen:

- Thermisch verzinkt - HG
- Roestvaststaal 304 (1.4301) - SS4
- Roestvaststaal 316 (1.4571) - SS6 (op aanvraag)



Productcode	Bocht 45° gesloten - 30/48/60mm			
	Ø (mm)	Dikte (mm)	Finish	Gewicht
SRB45-30-HG	30	1,5	HG	0,28
SRB45-30-SS4	30	1,5	SS-304	0,28
SRB45-30-SS6	30	1,5	SS-316	0,28
SRB45-48-HG	48,3	2,0	HG	0,65
SRB45-48-SS4	48,3	2,0	SS-304	0,65
SRB45-48-SS6	48,3	2,0	SS-316	0,65
SRB45-60-HG	60,3	2,0	HG	0,92
SRB45-60-SS4	60,3	2,0	SS-304	0,92
SRB45-60-SS6	60,3	2,0	SS-316	0,92

Bocht 45° open 30/48/60mm

Uitvoeringen: (op aanvraag)

- Thermisch verzinkt - HG
- Roestvaststaal 304 (1.4301) - SS4
- Roestvaststaal 316 (1.4571) - SS6



Productcode	Bocht 45° open - 30/48/60mm			
	Ø (mm)	Dikte (mm)	Finish	Gewicht
SRBO45-30-HG	30	1,5	HG	0,45
SRBO45-30-SS4	30	1,5	SS-304	0,45
SRBO45-30-SS6	30	1,5	SS-316	0,45
SRBO45-48-HG	48,3	2,0	HG	0,91
SRBO45-48-SS4	48,3	2,0	SS-304	0,91
SRBO45-48-SS6	48,3	2,0	SS-316	0,91
SRBO45-60-HG	60,3	2,0	HG	1,70
SRBO45-60-SS4	60,3	2,0	SS-304	1,70
SRBO45-60-SS6	60,3	2,0	SS-316	1,70

Bocht 45° open met klembevestiging 30/48/60mm

Uitvoeringen:

- Thermisch verzinkt - HG
- Roestvaststaal 304 (1.4301) - SS4
- Roestvaststaal 316 (1.4571) - SS6 (op aanvraag)



Productcode	Bocht 45° open met klembevestiging - 30/48/60mm			
	Ø (mm)	Dikte (mm)	Finish	Gewicht
SRBOK45-30-HG	30	1,5	HG	0,45
SRBOK45-30-SS4	30	1,5	SS-304	0,45
SRBOK45-30-SS6	30	1,5	SS-316	0,45
SRBOK45-60-HG	60,3	2	HG	1,7
SRBOK45-60-SS4	60,3	2	SS-304	1,7
SRBOK45-60-SS6	60,3	2	SS-316	1,7

Bocht 90° gesloten 30/48/60mm

Uitvoeringen:

- Thermisch verzinkt - HG
- Roestvaststaal 304 (1.4301) - SS4
- Roestvaststaal 316 (1.4571) - SS6 (op aanvraag)



Productcode	Bocht 90° gesloten - 30/48/60mm			
	Ø (mm)	Dikte (mm)	Finish	Gewicht
SRB90-30-HG	30	1,5	HG	0,36
SRB90-30-SS4	30	1,5	SS-304	0,36
SRB90-30-SS6	30	1,5	SS-316	0,36
SRB90-48-HG	48,3	2,0	HG	0,70
SRB90-48-SS4	48,3	2,0	SS-304	0,70
SRB90-48-SS6	48,3	2,0	SS-316	0,70
SRB90-60-HG	60,3	2,0	HG	1,20
SRB90-60-SS4	60,3	2,0	SS-304	1,20
SRB90-60-SS6	60,3	2,0	SS-316	1,20

Bocht 90° open 30/48/60mm

Uitvoeringen: (op aanvraag)

- Thermisch verzinkt - HG
- Roestvaststaal 304 (1.4301) - SS4
- Roestvaststaal 316 (1.4571) - SS6



Productcode	Bocht 90° open - 30/48/60mm			
	Ø (mm)	Dikte (mm)	Finish	Gewicht
SRBO90-30-HG	30	1,5	HG	0,45
SRBO90-30-SS4	30	1,5	SS-304	0,45
SRBO90-30-SS6	30	1,5	SS-316	0,45
SRBO90-48-HG	48,3	2,0	HG	0,97
SRBO90-48-SS4	48,3	2,0	SS-304	0,97
SRBO90-48-SS6	48,3	2,0	SS-316	0,97
SRBO90-60-HG	60,3	2,0	HG	1,76
SRBO90-60-SS4	60,3	2,0	SS-304	1,76
SRBO90-60-SS6	60,3	2,0	SS-316	1,76

Bocht 90° open met klembevestiging 30/48/60mm

Uitvoeringen:

- Thermisch verzinkt - HG
- Roestvaststaal 304 (1.4301) - SS4
- Roestvaststaal 316 (1.4571) - SS6 (op aanvraag)



Productcode	Bocht 90° open met klembevestiging - 30/48/60mm				
	Ø (mm)	Straal	Dikte (mm)	Finish	Gewicht
SRBOK90-30-HG	30	125	1,5	HG	0,45
SRBOK90-30-SS4	30	125	1,5	SS-304	0,45
SRBOK90-30-SS6	30	125	1,5	SS-316	0,45
SRBOK90-60-HG	60,3	125	2,0	HG	1,76
SRBOK90-60-SS4	60,3	125	2,0	SS-304	1,76
SRBOK90-60-SS6	60,3	125	2,0	SS-316	1,76

T-Stuk gesloten 30/60mm

Uitvoeringen:

- Roestvaststaal 304 (1.4301) - SS4



Productcode	T-Stuk gesloten - 30/60mm			
	Ø (mm)	Dikte (mm)	Finish	Gewicht
STVBG30-SS4	30	1,5	SS-304	0,75
STVBG60-SS4	60	2,0	SS-304	1,72

T-Stuk open met bevestiging 30/60mm

Uitvoeringen:

- Thermisch verzinkt - HG
- Roestvaststaal 304 (1.4301) - SS4



Productcode	T-Stuk open met bevestiging - 30/60mm			
	Ø (mm)	Dikte (mm)	Finish	Gewicht
STVO30-HG	30	1,5	HG	0,72
STVO30-SS4	30	1,5	SS-304	0,70
STVO60-HG	60,3	2,0	HG	2,60
STVO60-SS4	60,3	2,0	SS-304	2,40

T-Stuk open met bevestiging 30/48/60mm

Uitvoeringen:

- Thermisch verzinkt - HG
- Roestvaststaal 304 (1.4301) - SS4
- Roestvaststaal 316 (1.4571) - SS6



Productcode	T-Stuk open met bevestiging - 30/48/60mm			
	Ø (mm)	Dikte (mm)	Finish	Gewicht
STO30-HG	30	1,5	HG	0,66
STO30-SS4	30	1,5	SS-304	0,66
STO30-SS6	30	1,5	SS-316	0,66
STO48-HG	48	2,0	HG	2,14
STO60-HG	60	2,0	HG	3,43
STO60-SS4	60	2,0	SS-304	3,43

Montage unit (Schakelaar) open 60mm

Uitvoeringen:

- Thermisch verzinkt - HG
- Roestvaststaal 304 (1.4301) - SS4



Productcode	Montage unit (schakelaar) open 60mm			
	Ø (mm)	Dikte (mm)	Finish	Gewicht
SSCH60-HG	60	2	HG	2,28
SSCH60-SS4	60	2	SS-304	2,22

Vloerbevestigingshoek 30/48/60mm

Uitvoeringen:

- Thermisch verzinkt - HG
- Roestvaststaal 304 (1.4301) - SS4
- Roestvaststaal 316 (1.4571) - SS6



Productcode	Vloerbevestigingshoek 30/48/60mm					
	Voetplaat Ø (mm)	Voetplaat (mm)	Hoogte (mm)	Dikte (mm)	Finish	Gewicht
SFW30-HG	30	100x65	200	1,5	HG	0,48
SFW30-SS4	30	100x65	200	1,5	SS-304	0,48
SFW30-SS6	30	100x65	200	1,5	SS-316	0,48
SFW48-HG	48,3	160x85	320	2,0	HG	1,30
SFW48-SS4	48,3	160x85	320	2,0	SS-304	1,30
SFW48-SS6	48,3	160x85	320	2,0	SS-316	1,30
SFW60-HG	60,3	200x100	410	2,0	HG	2,02
SFW60-SS4	60,3	200x100	410	2,0	SS-304	2,02
SFW60-SS6	60,3	200x100	410	2,0	SS-316	2,02

Vloerbevestiging 30/48/60mm

Uitvoeringen:

- Thermisch verzinkt - HG
- Roestvaststaal 304 (1.4301) - SS4
- Roestvaststaal 316 (1.4571) - SS6



Productcode	Vloerbevestiging 30/48/60mm					
	Voetplaat Ø (mm)	Voetplaat (mm)	Hoogte (mm)	Dikte (mm)	Finish	Gewicht
SFB30-HG	30	130x40	134	1,5	HG	0,30
SFB30-SS4	30	130x40	134	1,5	SS-304	0,30
SFB30-SS6	30	130x40	134	1,5	SS-316	0,30
SFB48-HG	48,3	180x60	185	2,0	HG	1,12
SFB48-SS4	48,3	180x60	185	2,0	SS-304	1,12
SFB48-SS6	48,3	180x60	185	2,0	SS-316	1,12
SFB60-HG	60,3	220x70	230	2,0	HG	1,76
SFB60-SS4	60,3	220x70	230	2,0	SS-304	1,76
SFB60-SS6	60,3	220x70	230	2,0	SS-316	1,76

U-beugel incl. moer en sluitring

Uitvoeringen:

- Thermisch verzinkt - HG
- Roestvaststaal 304 (1.4301) - SS4
- Roestvaststaal 316 (1.4571) - SS6



Productcode	U-beugel 30/48/60mm			
	Ø (mm)	Draad	Finish	Gewicht
SRBS30-HG	30	M6	HG	0,02
SRBS30-SS4	30	M6	SS-304	0,02
SRBS30-SS6	30	M6	SS-316	0,02
SRBS48-HG	48,3	M10	HG	0,07
SRBS48-SS4	48,3	M10	SS-304	0,07
SRBS60-HG	60,3	M10	HG	0,13
SRBS60-SS4	60,3	M8	SS-304	0,13
SRBS60-SS6	60,3	M8	SS-316	0,13

Naamplaathouder

Bevestiging met buisklem SS .. (niet meegeleverd)

Voor het plaatsen van bedrukte/gegraveerde borden 77x38mm

Uitvoeringen:

- Roestvaststaal 304 (1.4301) - SS4



Productcode	Naamplaathouder			
	Inleg		Finish	Gewicht
L (mm)	H (mm)			
SBS-SS4	77	38	SS-304	0,25

Scharnierend koppelstuk max. 65° 48/60mm

Voor kantelbare positionering van lampmasten/beugels/buizen D=60,3 mm DN 50
Kantelscharnier met borgpen en zelfborgende zeskantmoer
Doorgaand gat voor kabelgeleiding met een diameter van 40 mm

Uitvoeringen:

- Thermisch verzinkt - HG
- Roestvaststaal 304 (1.4301) - SS4

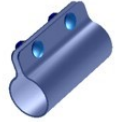


Productcode	Scharnierend koppelstuk max. 65° 48/60mm			
	Ø (mm)	Dikte (mm)	Finish	Gewicht
LSKM48-HG	48,3	2,0	HG	3,0
LSKM48-SS4	48,3	2,0	SS-304	3,0
LSKM60-HG	60,3	2,0	HG	3,7
LSKM60-SS4	60,3	2,0	SS-304	3,7

Koppelstuk gesloten 30/48/60mm

Uitvoeringen:

- Thermisch verzinkt - HG
- Roestvaststaal 304 (1.4301) - SS4
- Roestvaststaal 316 (1.4571) - SS6



Productcode	Koppelstuk gesloten 30/48/60mm				
	Ø (mm)	Lengte (mm)	Dikte (mm)	Finish	Gewicht
SKM30-HG	30	80	1,5	HG	0,125
SKM30-SS4	30	80	1,5	SS-304	0,125
SKM30-SS6	30	80	1,5	SS-316	0,125
SKM48-HG	48,3	120	2,0	HG	0,34
SKM48-SS4	48,3	120	2,0	SS-304	0,34
SKM48-SS6	48,3	120	2,0	SS-316	0,34
SKM60-HG	60,3	115	2,0	HG	0,60
SKM60-SS4	60,3	115	2,0	SS-304	0,60
SKM60-SS6	60,3	115	2,0	SS-316	0,60

Koppelstuk gesloten lang 48/60mm

Uitvoeringen:

- Thermisch verzinkt - HG
- Roestvaststaal 304 (1.4301) - SS4



Productcode	Koppelstuk gesloten lang 48/60mm				
	Ø (mm)	Lengte (mm)	Dikte (mm)	Finish	Gewicht
SKML48-HG	48,3	200	2,0	HG	0,63
SKML60-HG	60,3	230	2,0	HG	1,20
SKML60-SS4	60,3	230	2,0	SS-304	1,20

Koppelstuk open 30/48/60mm

Sleuf Ø30mm: 60x28mm
Sleuf Ø48mm: 100x28mm
Sleuf Ø60mm: 90x40mm

Uitvoeringen:

- Thermisch verzinkt - HG
- Roestvaststaal 304 (1.4301) - SS4
- Roestvaststaal 316 (1.4571) - SS6



Productcode	Koppelstuk open 30/48/60mm				
	Ø (mm)	Lengte (mm)	Dikte (mm)	Finish	Gewicht
SLM30-HG	30	130	1,5	HG	0,17
SLM30-SS4	30	130	1,5	SS-304	0,17
SLM30-SS6	30	130	1,5	SS-316	0,17
SLM48-HG	48,3	200	2,0	HG	0,56
SLM48-SS4	48,3	200	2,0	SS-304	0,56
SLM48-SS6	48,3	200	2,0	SS-316	0,56
SLM60-HG	60,3	230	2,0	HG	1,04
SLM60-SS4	60,3	230	2,0	SS-304	1,04
SLM60-SS6	60,3	230	2,0	SS-316	1,04

Montageplaat 165x175mm, incl. buisklem 30/60mm

Uitvoeringen:

- Thermisch verzinkt - HG
- Roestvaststaal 304 (1.4301) - SS4
- Roestvaststaal 316 (1.4571) - SS6



Productcode	Montageplaat 165x175mm, incl. buisklem 1x			
	Ø (mm)	Buisklem	Finish	Gewicht
SMI30-HG	30	SS9-30-SS4	HG	0,58
SMI30-SS4	30	SS9-30-SS4	SS-304	0,58
SMI30-SS6	30	SS9-30-SS6	SS-316	0,58
SMI60-HG	60,3	SS12-60-SS4	HG	0,60
SMI60-SS4	60,3	SS12-60-SS4	SS-304	0,60
SMI60-SS6	60,3	SS12-60-SS6	SS-316	0,60

Buisklem met montageprofiel 70X35mm 30/60mm

Uitvoeringen:

- Thermisch verzinkt - HG
- Roestvaststaal 304 (1.4301) - SS4

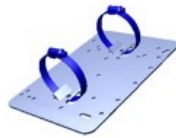


Productcode	Buisklem met Montageprofiel				
	Ø (mm)	Buisklem	Sleuf (mm)	Finish	Gewicht
SAS30-HG	30	SS-30-SS4	16,0	HG	0,07
SAS30-SS4	30	SS-30-SS4	16,0	SS-304	0,07
SAS60-HG	60,3	SS-60-SS4	16,0	HG	0,08
SAS60-SS4	60,3	SS-60-SS4	16,0	SS-304	0,08

Montageplaat 175x260mm, incl. 2x buisklem 30/60mm

Uitvoeringen:

- Thermisch verzinkt - HG
- Roestvaststaal 304 (1.4301) - SS4
- Roestvaststaal 316 (1.4571) - SS6

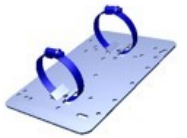


Productcode	Montageplaat 175x260mm, incl. 2x buisklem 2x			
	Ø (mm)	Buisklem	Finish	Gewicht
SMII30-HG	30	SS9-30-SS4	HG	0,92
SMII30-SS4	30	SS9-30-SS4	SS-304	0,92
SMII30-SS6	30	SS9-30-SS6	SS-316	0,92
SMII60-HG	60,3	SS12-60-SS4	HG	0,92
SMII60-SS4	60,3	SS12-60-SS4	SS-304	0,92
SMII60-SS6	60,3	SS12-60-SS6	SS-316	0,92

Montageplaat 270x380mm, incl. 2x buisklem 60mm

Uitvoering:

- Thermisch verzinkt - HG
- Roestvaststaal 304 (1.4301) - SS4
- Roestvaststaal 316 (1.4571) - SS6



Productcode	Montageplaat 270x380mm, incl. 2x buisklem 2x			
	Ø (mm)	Buisklem	Finish	Gewicht
SMIII60-HG	60,3	SS12-60-SS4	HG	2,03
SMIII60-SS4	60,3	SS12-60-SS4	SS-304	2,03
SMIII60-SS6	60,3	SS12-60-SS6	SS-316	2,03

Buisklem

Uitvoeringen:

- Roestvaststaal 304 (1.4301) - SS4
- Roestvaststaal 316 (1.4571) - SS6



Productcode	Ø (mm)	Breedte (mm)	Buisklem		
			Bereik (mm)	Finish	Gewicht
SS9-30-SS4	30	9	20-40	SS-304	0,015
SS9-30-SS6	30	9	20-40	SS-316	0,015
SS9-60-SS4	60,3	9	50-70	SS-304	0,02
SS12-60-SS4	60,3	12	50-70	SS-304	0,035
SS12-60-SS6	60,3	12	50-70	SS-316	0,035

Montageplaat 101 - 130x120x2mm

Bevestiging met buisklem SS .. (niet meegeleverd)
 Gatmaat (BxH): 91x48,5 - 92x75 - 99x77 mm

Uitvoeringen:

- Thermisch verzinkt - HG
- Roestvaststaal 304 (1.4301) - SS4



Productcode	Montageplaat 101				
	Breedte (mm)	Hoogte (mm)	Dikte (mm)	Finish	Gewicht
MP101-HG	130	120	2,0	HG	0,38
MP101-SS4	130	120	2,0	SS-304	0,38

Montageplaat 102 - 115x115x2mm

Bevestiging met buisklem SS .. (niet meegeleverd)
 Gatmaat (BxH): 54x58 - 62x62 - 68x62 - 70x48 - 91x48,5 - 92x75 - 94x60 - 99x77 - 33 - 36mm

Uitvoeringen:

- Thermisch verzinkt - HG
- Roestvaststaal 304 (1.4301) - SS4



Productcode	Montageplaat 102				
	Breedte (mm)	Hoogte (mm)	Dikte (mm)	Finish	Gewicht
MP102-HG	115	115	2,0	HG	0,34
MP102-SS4	115	115	2,0	SS-304	0,34

Montageplaat 105 - 80x80x3mm

Bevestiging met buisklem SS .. (niet meegeleverd)
 Gatmaat (BxH): 62x62mm

Uitvoeringen:

- Thermisch verzinkt - HG
- Roestvaststaal 304 (1.4301) - SS4



Productcode	Montageplaat 105				
	Breedte (mm)	Hoogte (mm)	Dikte (mm)	Finish	Gewicht
MP105-HG	80	80	3,0	HG	0,14
MP105-SS4	80	80	3,0	SS-304	0,14

Montageplaat 106 - 118x98x2mm

Bevestiging met buisklem SS .. (niet meegeleverd)
 Gatmaat (BxH): 62x62 - 107x67mm

Uitvoeringen:

- Thermisch verzinkt - HG
- Roestvaststaal 304 (1.4301) - SS4



Productcode	Montageplaat 106				
	Breedte (mm)	Hoogte (mm)	Dikte (mm)	Finish	Gewicht
MP106-HG	118	98	2,0	HG	0,25
MP106-SS4	118	98	2,0	SS-304	0,25

Montageplaat 108 - 100x200x2mm

Bevestiging met buisklem SS .. (niet meegeleverd)
 Gatmaat (BxH): 62x62 - 70x94 - 70x140mm

Uitvoeringen:

- Thermisch verzinkt - HG
- Roestvaststaal 304 (1.4301) - SS4



Productcode	Montageplaat 108				
	Breedte (mm)	Hoogte (mm)	Dikte (mm)	Finish	Gewicht
MP108-HG	100	200	2,0	HG	0,60
MP108-SS4	100	200	2,0	SS-304	0,60

Montageplaat 109 - 200x100x2mm

Bevestiging met buisklem SS .. (niet meegeleverd)
 Gatmaat (BxH): 2x 62x62 - 70x48 - 75x52 - 36mm

Uitvoeringen:

- Thermisch verzinkt - HG
- Roestvaststaal 304 (1.4301) - SS4



Productcode	Montageplaat 109				
	Breedte (mm)	Hoogte (mm)	Dikte (mm)	Finish	Gewicht
MP109-HG	200	100	2,0	HG	0,60
MP109-SS4	200	100	2,0	SS-304	0,60

Montageplaat 113 - 85x85x2mm

Bevestiging met buisklem SS .. (niet meegeleverd)
 Gatmaat (BxH): 70x48 - 75x52mm

Uitvoeringen:

- Roestvaststaal 304 (1.4301) - SS4



Productcode	Montageplaat 113				
	Breedte (mm)	Hoogte (mm)	Dikte (mm)	Finish	Gewicht
MP113-SS4	85	85	2,0	SS-304	0,60

Montageplaat 116 - 112x112x2mm

Bevestiging met buisklem SS .. (niet meegeleverd)
 Gatmaat (BxH): 99x77mm

Uitvoeringen:

- Roestvaststaal 304 (1.4301) - SS4



Productcode	Montageplaat 116				
	Breedte (mm)	Hoogte (mm)	Dikte (mm)	Finish	Gewicht
MP116-SS4	112	112	2,0	SS-304	0,60

Muur- draadpendel bevestigingsbeugel

Bevestiging met draadeind (niet meegeleverd)

Uitvoeringen:

- Thermisch verzinkt - HG
- Roestvaststaal 304 (1.4301) - SS4
- Roestvaststaal 304 (1.4571) - SS6



Productcode	Muur-draadpendel bevestigingsbeugel			
	Ø (mm)	D	Finish	Gewicht
SBD30-HG	30	M6	HG	0,095
SBD30-SS4	30	M6	SS-304	0,095
SBD30-SS6	30	M6	SS-316	0,095
SBD48-HG	48,3	M8	HG	0,265
SBD48-SS4	48,3	M8	SS-304	0,265
SBD48-SS6	48,3	M8	SS-316	0,265
SBD60-HG	60,3	M8	HG	0,318
SBD60-SS4	60,3	M8	SS-304	0,318
SBD60-SS6	60,3	M8	SS-316	0,318

Hele kapbeugel 30/48/60mm

Uitvoeringen:

- Thermisch verzinkt - HG
- Roestvaststaal 304 (1.4301) - SS4
- Roestvaststaal 316 (1.4571) - SS6



Productcode	Hele kapbeugel			
	Ø (mm)	Sleufgat	Finish	Gewicht
SRS30-HG	30	9x13	HG	0,06
SRS30-SS4	30	9x13	SS-304	0,06
SRS30-SS6	30	9x13	SS-316	0,06
SRS48-HG	48,3	9x17	HG	0,14
SRS48-SS4	48,3	9x17	SS-304	0,14
SRS60-HG	60,3	9x17	HG	0,16
SRS60-SS4	60,3	9x17	SS-304	0,16
SRS60-SS6	60,3	9x17	SS-316	0,16

Wandbevestigingsbeugel

Uitvoeringen:

- Thermisch verzinkt - HG
- Roestvaststaal 304 (1.4301) - SS4



Productcode	Wandbevestigingsbeugel			
	Ø (mm)	Hoogte (mm)	Voet (mm)	Finish
WHS48-HG	48,3	130	210x40	HG
WHS48-SS4	48,3	130	210x40	SS-304
WHS60-HG	60,3	130	210x40	HG
WHS60-SS4	60,3	130	210x40	SS-304

Wandbevestigingsbeugel met beveiliging

Wandbeugel met doorschuifbeveiliging

Uitvoeringen:

- Thermisch verzinkt - HG
- Roestvaststaal 304 (1.4301) - SS4



Productcode	Wandbevestigingsbeugel met beveiliging			
	Ø (mm)	Hoogte (mm)	Voet (mm)	Finish
WHSD48-HG	48,3	130	210x40	HG
WHSD48-SS4	48,3	130	210x40	SS-304
WHSD60-HG	60,3	130	210x40	HG
WHSD60-SS4	60,3	130	210x40	SS-304

Buisbevestiging vast

Uitvoeringen:

- Thermisch verzinkt - HG
- Roestvaststaal 304 (1.4301) - SS4

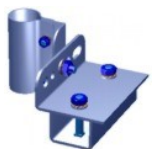


Productcode	Buisbevestiging vast			
	Ø (mm)	Plaat (mm)	Finish	Gewicht
SHC30-HG	30	110x73	HG	0,5
SHC30-SS4	30	110x73	SS-304	0,5
SHC60-HG	60,3	110x73	HG	0,67
SHC60-SS4	60,3	110x73	SS-304	0,67

Buisbevestiging draaibaar

Uitvoeringen:

- Thermisch verzinkt - HG
- Roestvaststaal 304 (1.4301) - SS4



Productcode	Buisbevestiging draaibaar			
	Ø (mm)	Plaat (mm)	Finish	Gewicht
SHCS30-HG	30	110x73	HG	0,67
SHCS30-SS4	30	110x73	SS-304	0,67
SHCS60-HG	60,3	110x73	HG	1,16
SHCS60-SS4	60,3	110x73	SS-304	1,16

Montageklem verticaal

Voor montage op: balken, roosters en kabelgoten (ladderbanen)

Uitvoeringen:

- Thermisch verzinkt - HG
- Roestvaststaal 304 (1.4301) - SS4



Productcode	Montageklem verticaal					
	Klembereik (mm)	Sleufgat 4x (mm)	Lengte (mm)	Dikte (mm)	Finish	Gewicht
BKW-HG	0-20	25x10,5	190	6	HG	0,42
BKW-SS4	0-20	25x10,5	190	6	SS-304	0,42
BKW40-HG	0-40	25x10,5	191	6	HG	0,56
BKW40-SS4	0-40	25x10,5	191	6	SS-304	0,56

Montageklem horizontaal

Voor montage op: balken, roosters en kabelgoten (ladderbanen)

Uitvoeringen:

- Thermisch verzinkt - HG
- Roestvaststaal 304 (1.4301) - SS4

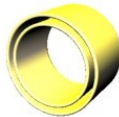


Productcode	Montageklem horizontaal					
	Klembereik (mm)	Sleufgat 4x (mm)	Lengte (mm)	Dikte (mm)	Finish	Gewicht
BKS-HG	0-20	25x10,5	175	6	HG	0,44
BKS-SS4	0-20	25x10,5	175	6	SS-304	0,44
BKS40-HG	0-40	25x10,5	185	6	HG	0,58
BKS40-SS4	0-40	25x10,5	185	6	SS-304	0,58

Eindtulle open

Uitvoeringen:

- Materiaal: PVC
- Kleur: Geel en Zwart



Productcode	Eindtulle open		
	∅	Kleur	Gewicht
SEO30-K	30	Geel	0,01
SEO48-K	48,3	Geel	0,01
SEO60-K	60,3	Geel	0,01
SEO30-BL	30	Zwart	0,01
SEO48-BL	48,3	Zwart	0,01
SEO60-BL	60,3	Zwart	0,01

Eindtulle gesloten

Uitvoeringen:

- Materiaal: PVC
- Kleur: Geel en Zwart



Productcode	Eindtulle gesloten		
	∅	Kleur	Gewicht
SEG30-K	30	Geel	0,01
SEG48-K	48,3	Geel	0,01
SEG60-K	60,3	Geel	0,01
SEG30-BL	30	Zwart	0,01
SEG48-BL	48,3	Zwart	0,01
SEG60-BL	60,3	Zwart	0,01

Kantbescherming

Uitvoeringen:

- Materiaal: Kunststof staalversterkt



Productcode	Kantbescherming		
	Afmeting (mm)	Klembereik (mm)	Gewicht
SK10-14,5	10x14,5	1,0-4,0	0,14
SKK6-9	6x9	1,0-2,0	0,06

Randbescherming

Uitvoeringen:

- Materiaal: Kunststof staalversterkt



Productcode	Kabeluitgang (mm)	Randbescherming	
		Geschikt voor	Gewicht
SKR90-40	90x40	SLM60 - SRST60	0,8
SKR100-28	100x28	SRL48 - SRL60 - SLM48	0,8

Waarschuwingsschild

Uitvoeringen:

- Materiaal: Kunststof



Productcode	Waarschuwingsschild		
	∅	Afmeting (mm)	Gewicht
SWS30	30	40x30	0,01
SWS60	60	100x40	0,01

Zinkspray

Inhoud:

- Spuitbus 500 ml.

Productcode	Zinkspray	
	Inhoud (ml)	Gewicht
003-53-3051	500	0,57



REGOORT

Regoort B.V.

Griendwerkersstraat 11

3334 KB Zwijndrecht

Tel.: +31-(0)88-0073999

unistrut@regoort.nl

www.regoort.nl

www.unistrutnederland.nl

